

Ferienwohnungen Bilger***

Oberdorfstrasse 12
78337 Öhningen
Tel: 07735 919806
Fax: 07735 919883
e-mail: ulrich.bilger@web.de
<http://www.ferienwohnungen-bilger.de>

*** Unsere Ferienwohnungen sind vom **Deutschen Tourismusverband** zertifiziert ***



In einem Neubau in ruhiger Lage bieten wir Ihnen:
3 Ferienwohnungen ca. 60 qm
Wohnfläche jeweils für 2 bis 4 Personen;
Zustell- oder Kinderreisebett möglich.



Ausstattung: Schlafzimmer, DU/WC, Wohnschlafraum mit Essecke, TV/Sat, separate Küche
Eine überdachte Terrasse mit Gartenmöbeln und eine Liegewiese am Haus stehen Ihnen zur Verfügung
Ebenfalls ist eine Fahrrad-Garage vorhanden.

Großer eigener Badeplatz 5000 m², 120 m Strandlänge mit Badehaus und Gartenmöbeln.



Der Garten liegt
vom Haus und ist von den Wohnungen im Erdgeschoss über den Freisitz direkt erreichbar.
Es stehen neben Gartenmöbeln eine Tischtennisplatte, sowie Kinderschaukel und Sandkasten zur Verfügung.

südöstlich

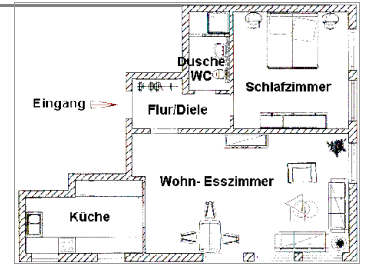


Die Wohnungen



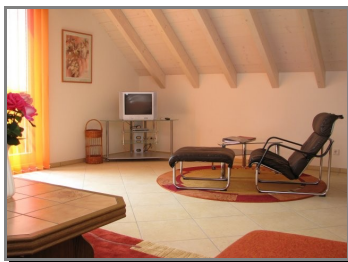
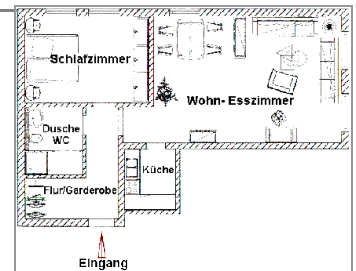
Die Wohnung „**Höri**“ liegt im Erdgeschoss in südöstlicher Lage

Sie hat ca. 60qm und direkten Zugang zum Garten und eine Terrassenplatz.



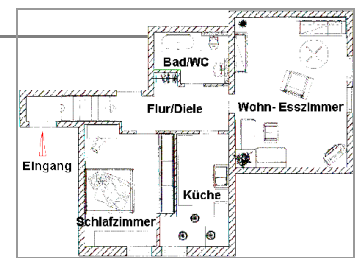
Die Wohnung „**Mainau**“ liegt im Erdgeschoss in nordöstlicher Lage.

Sie hat ca. 60qm und direkten Zugang zum Garten und eine Terrassenplatz.



Die Wohnung „**Säntis**“ ist eine Dachstudiotwohnung von ca. 60qm.

Sie liegt in südöstlicher Richtung. Ein Terrassenplatz im Erdgeschoss gehört dazu.



Die Wohnungen bestehen aus:

1 Wohn-Schlafzimmer, 1 Schlafzimmer, separater Küche, Dusche/WC und Flur.
Sie sind ausgestattet mit TV-Satellit,



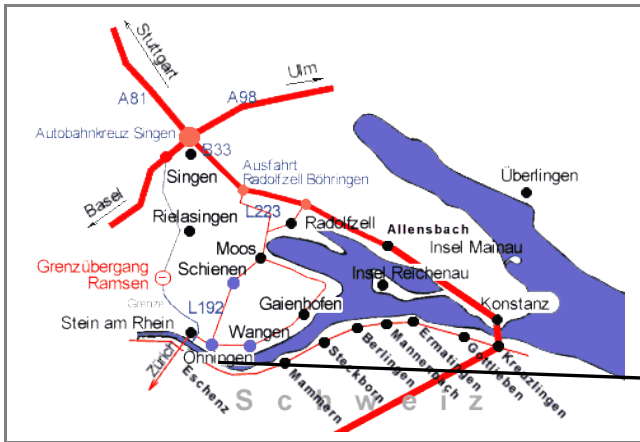
Bettwäsche sowie Bade- und Handtücher werden gestellt.

Terrassenplatz und Zugang zum Garten vorhanden.



Frühstücks - Buffet im Landgasthof "Adler" gegen Aufpreis möglich.

Anreise



Mit dem Auto:

Von Stuttgart: **A 81**, Autobahnkreuz Singen, **Ausfahrt Radolfzell Böhringen**, über Moos, Schienen nach Öhningen.

Oder: Autobahnkreuz Singen, **Ausfahrt Singen**, über Singen, Rielasingen und Stein am Rhein (Schweiz) nach Öhningen.

Aus der Schweiz: **A1/A7 Ausfahrt Frauenfeld West**, über Weiningen, Herdern, Bornhausen, Eschenz, Stein am Rhein nach Öhningen.

Mit der Bahn:

Fahren Sie mit der Bahn bis **Radolfzell**.
Am Bahnhof Radolfzell nehmen Sie den Bus nach Öhningen.

Aus der Schweiz: Fahren Sie mit der Bahn bis **Stein am Rhein**.
Am Bahnhof Stein am Rhein nehmen Sie den Bus nach Öhningen.

Mit dem Bus:

Der Bus nach Öhningen fährt direkt neben dem Bahnhof (Radolfzell oder Stein am Rhein) ab.
Fahren Sie bis Öhningen Haltestelle **Lindenplatz**.
Von dort sind es nur noch wenige Meter in **Richtung Landgasthof Adler**.

PREISE

Preise pro Tag:

Grundpreis bis 2 Personen **52 €**,

Weiterer Erwachsener **10 €**,

Weiters Kind (5 - 14 Jahre) **5 €**.

Kinderreisebett gratis.

Tiere sind leider nicht möglich!

Unter 7 Tagen Endreinigung zusätzlich **25 €**.

Kurtaxe: **0.90 €** pro Erwachsenen und Tag (beinhaltet Bahncard zur Benutzung öffentlicher Verkehrsmittel im Kreis Konstanz sowie andere Vergünstigungen).

Kurtaxe wird vom 1.4. bis 31.10. erhoben vom 1.11. bis zum 31.3. gilt ein ermäßigter Satz von **0.40 €**.

Außerhalb der Saison (16.Juni bis 14. September) gewähren wir Ihnen einen Rabatt von 15%.

Bitte beachten Sie, dass die Wohnungen erst ab 3 Übernachtungen zur Verfügung stehen!

Bitte ausfüllen, abtrennen und einsenden

Reservierungswunsch

Gewünschte Wohnung: _____

Name: _____

Vorname: _____

Anschrift: _____

PLZ: _____ Ort: _____

Tel: _____

Anreise: _____ Abreise: _____

Anzahl Erwachsene: _____

Anzahl Kinder: _____

Hund: Kinderreisebett:

Ort: _____ Datum: _____ Unterschrift _____